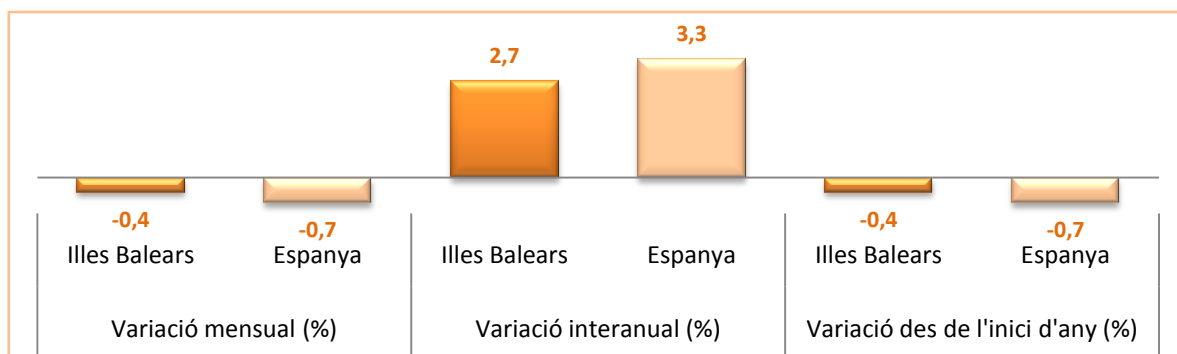


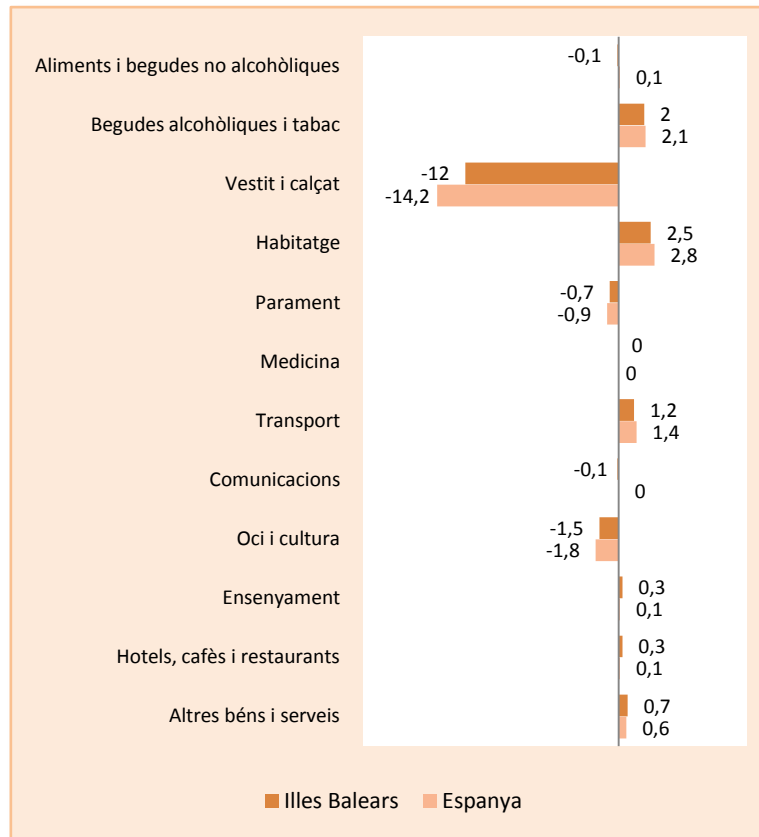
Principals resultats

- » La taxa de **variació interanual** de l'IPC del mes de gener de 2011 a les Illes Balears ha estat del 2,7%, mentre que a Espanya ha estat del 3,3%.
- » La **variació mensual** de l'índex general de preus de consum a les Illes Balears registra una davallada del -0,4%. A Espanya aquest valor se situa en el -0,7%.
- » Pel que fa als **grups de consum**, a les Illes Balears, en relació amb el mes de gener de l'any passat, són remarcables un altre cop les pujades de «Begudes alcohòliques i tabac», de «Transport» i d'«Habitatge», que han registrat augments del 15%, del 8,4% i del 6,6%, respectivament. D'altra banda, la disminució interanual més significativa la registra el grup de «Medicina», amb un -2,4%. Quant a la variació mensual, són destacables els increments del 2,5% del grup d'«Habitatge» i del 2% del grup de «Begudes alcohòliques i tabac». Per contra, és remarcable la disminució del -12% del grup de consum «Vestit i calçat».
- » La taxa de variació interanual de la **inflació subjacent** a les Illes Balears és de l'1,2% i a Espanya de l'1,6%.

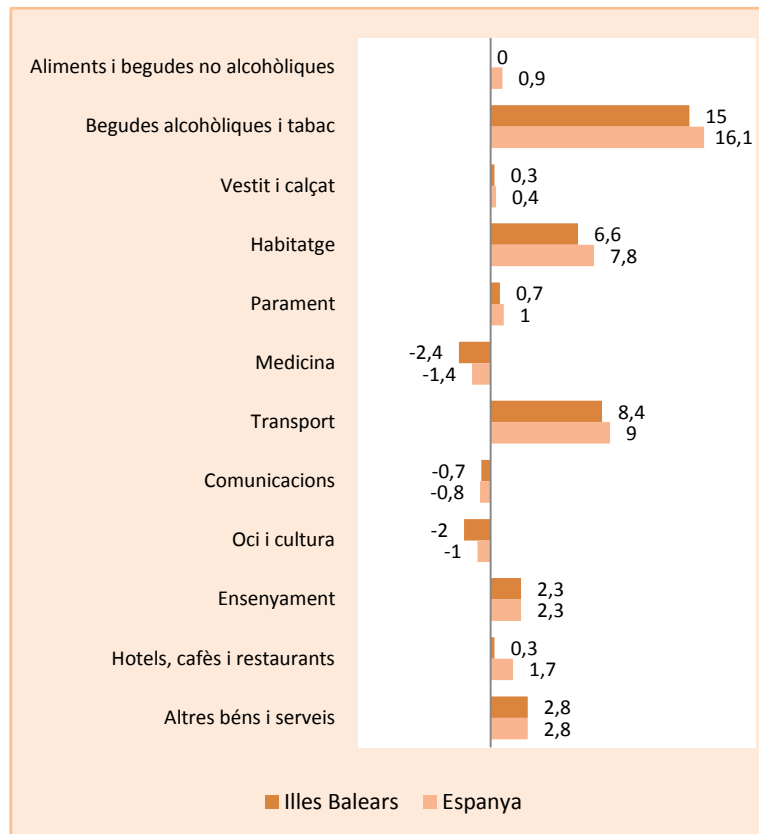
Taxes de variació de l'índex general de preus de consum de les Illes Balears i Espanya (base 2006)

Índex de preus de consum i taxes de variació de les Illes Balears i Espanya (base 2006)

	Índex		Variació mensual (%)		Variació interanual (%)		Variació des de l'inici d'any (%)	
	Illes Balears	Espanya	Illes Balears	Espanya	Illes Balears	Espanya	Illes Balears	Espanya
General	109,6	110,2	-0,4	-0,7	2,7	3,3	-0,4	-0,7
Alimentació i begudes no alcohòliques	107,1	109,0	-0,1	0,1	0,0	0,9	-0,1	0,1
Begudes alcohòliques i tabac	143,4	148,2	2,0	2,1	15,0	16,1	2,0	2,1
Vestit i calçat	95,0	93,2	-12,0	-14,2	0,3	0,4	-12,0	-14,2
Habitatge	120,5	122,3	2,5	2,8	6,6	7,8	2,5	2,8
Parament	107,9	107,6	-0,7	-0,9	0,7	1,0	-0,7	-0,9
Medicina	95,0	96,3	0,0	0,0	-2,4	-1,4	0,0	0,0
Transport	114,1	114,5	1,2	1,4	8,4	9,0	1,2	1,4
Comunicacions	99,7	98,5	-0,1	0,0	-0,7	-0,8	-0,1	0,0
Oci i cultura	96,0	95,8	-1,5	-1,8	-2,0	-1,0	-1,5	-1,8
Ensenyament	111,8	117,2	0,3	0,1	2,3	2,3	0,3	0,1
Hotels, cafès i restaurants	110,8	113,8	0,3	0,1	0,3	1,7	0,3	0,1
Altres béns i serveis	112,8	113,6	0,7	0,6	2,8	2,8	0,7	0,6

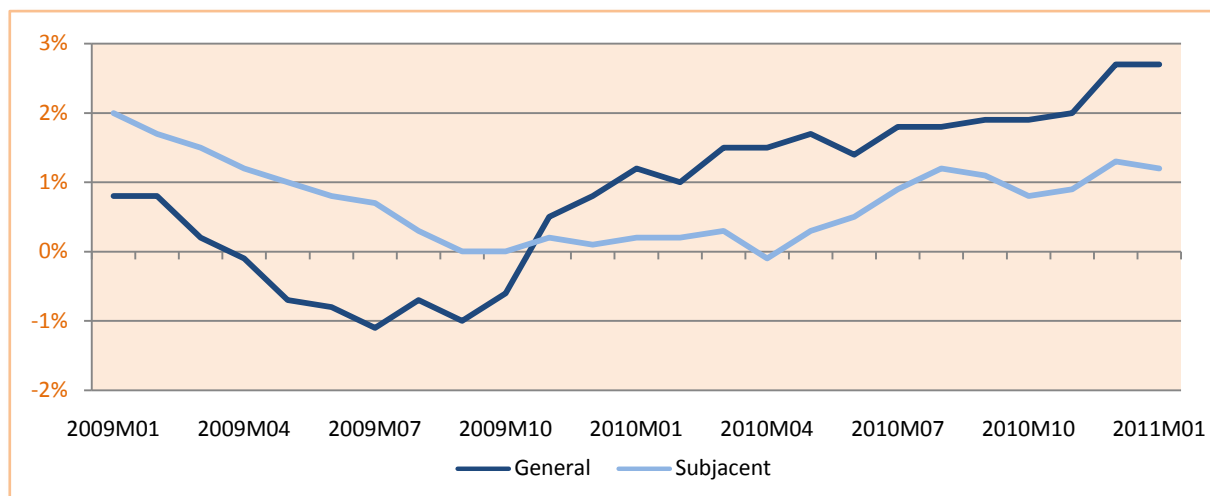
Taxes de variació mensual de l'índex de preus de consum (base 2006)



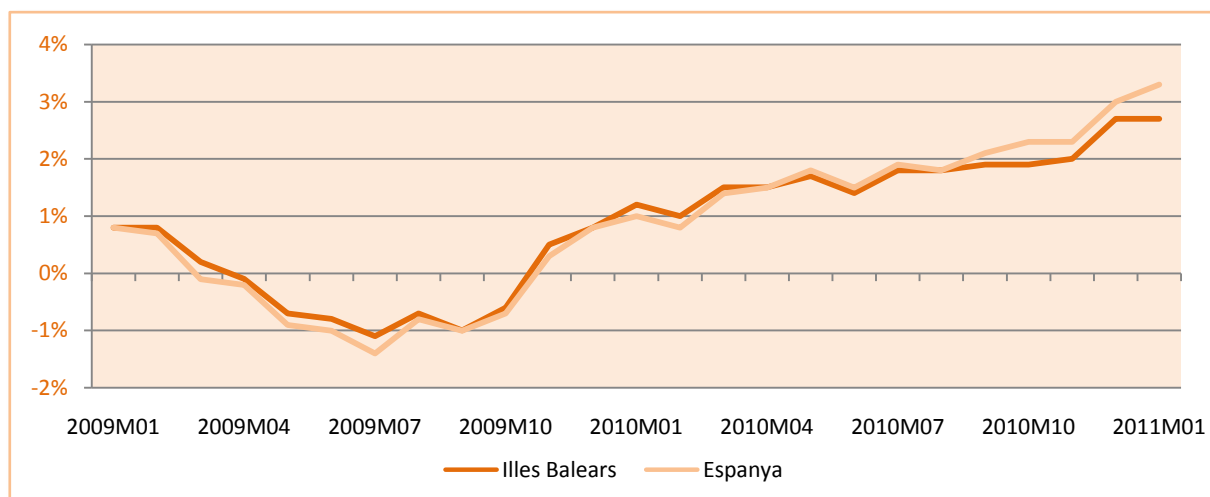
Taxes de variació interanual de l'índex de preus de consum (base 2006)



Evolució de la variació interanual de l'índex general i del subjacent a les Illes Balears (base 2006)



Evolució de la variació interanual de l'índex de preus de consum a les Illes Balears i a Espanya (base 2006)



Més informació disponible al web de l'IBESTAT

- » [Índex de preus de consum](#)

Informació relacionada

- » [Enquesta de pressuposts familiars](#)
- » [Enquesta trimestral de costos laborals](#)
- » [Enquesta anual de costos laborals](#)
- » [Índex del preu de l'habitatge](#)

Informació metodològica

L'índex de preus de consum (IPC) mesura l'evolució del nivell de preus dels productes i els serveis de consum adquirits per la població que resideix en habitatges familiars a Espanya. La inflació subjacent exclou de l'índex general els productes energètics i els aliments frescos no elaborats.

L'Institut d'Estadística de les Illes Balears publica mensualment aquest indicador. La font d'informació és l'Institut Nacional d'Estadística.

Contacte

- info@ibestat.caib.es